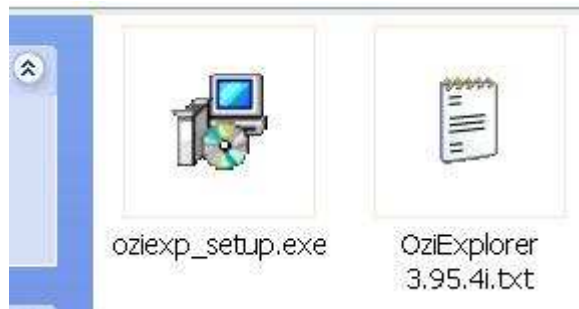


Návod na inštaláciu OziExplorer 3D.

Nainštaluj OziExplorer 3.95.4i a registruj ho zadaním mena a sériového čísla z priloženého súboru .txt.



Nainštaluj OziExplorer3D v1.07b a skopíruj .exe súbor ozi3d107b_patch do priečinku OZIEXPLOERER a aplikuj patch jeho spustením



Výškové dáta s presnosťou zodpovedajúcou sieti cca 100 x 100 m nájdeš na nasledovnom ftp serveri:

<ftp://e0mss21u.ecs.nasa.gov/srtm/Eurasia/>

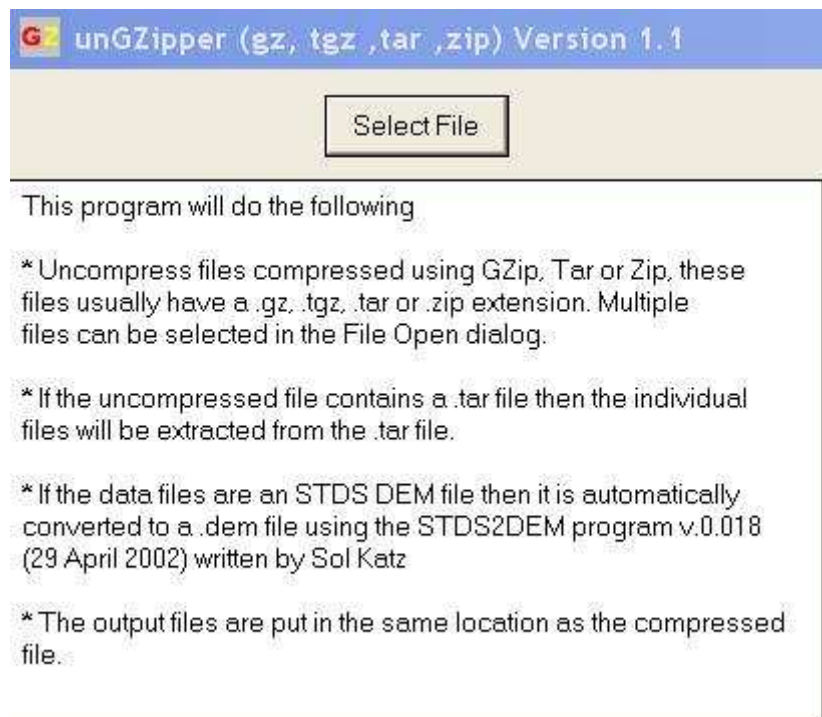
7.1.hgt.zip	N47E136.1.hgt.zip	N48E014.1.hgt.zip	N48E043.1.hgt.zip
3.hgt.zip	N47E137.hgt.zip	N48E015.hgt.zip	N48E044.hgt.zip
3.hgt.zip	N47E138.hgt.zip	N48E016.hgt.zip	N48E045.hgt.zip
0.hgt.zip	N47E139.hgt.zip	N48E017.hgt.zip	N48E046.hgt.zip
1.hgt.zip	N47E141.hgt.zip	N48E018.hgt.zip	N48E047.hgt.zip
2.hgt.zip	N47E142.hgt.zip	N48E019.hgt.zip	N48E048.hgt.zip
3.hgt.zip	N47E143.hgt.zip	N48E020.hgt.zip	N48E049.hgt.zip
4.hgt.zip	N47E151.hgt.zip	N48E021.hgt.zip	N48E050.hgt.zip
5.hgt.zip	N47E152.hgt.zip	N48E022.hgt.zip	N48E051.hgt.zip
5.hgt.zip	N47E153.hgt.zip	N48E023.hgt.zip	N48E052.hgt.zip
7.hgt.zip	N47W001.hgt.zip	N48E024.hgt.zip	N48E053.hgt.zip

Stiahni si potrebné dáta (o ktoré máš záujem) patriace k príslušným štvorcóm (oblasť medzi dĺžkovými a šírkovými súradnicami) do novovytvoreného priečinku. Nazvi si ho napríklad:



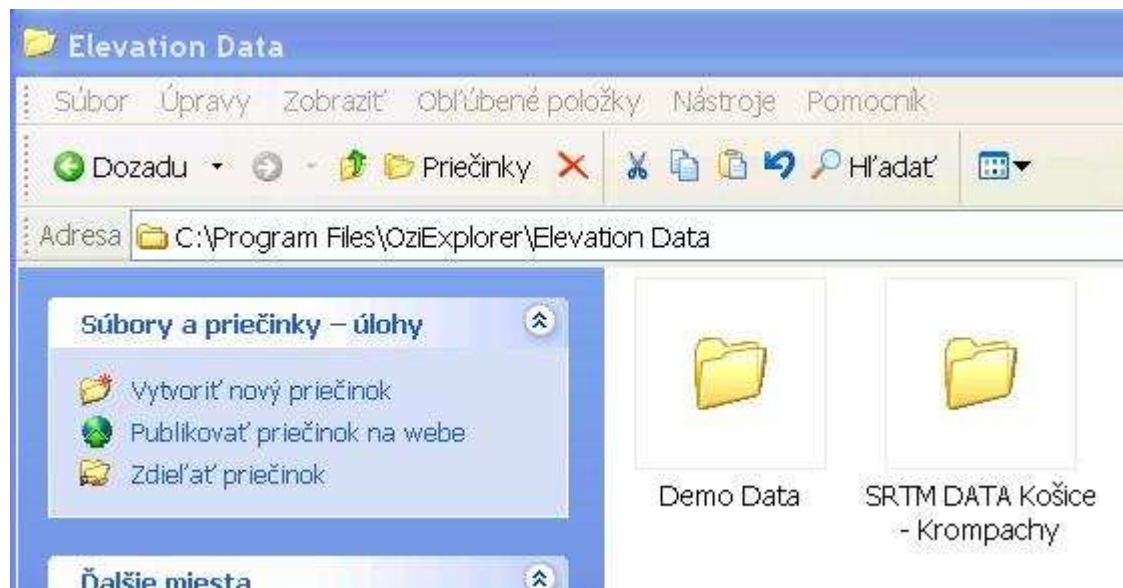
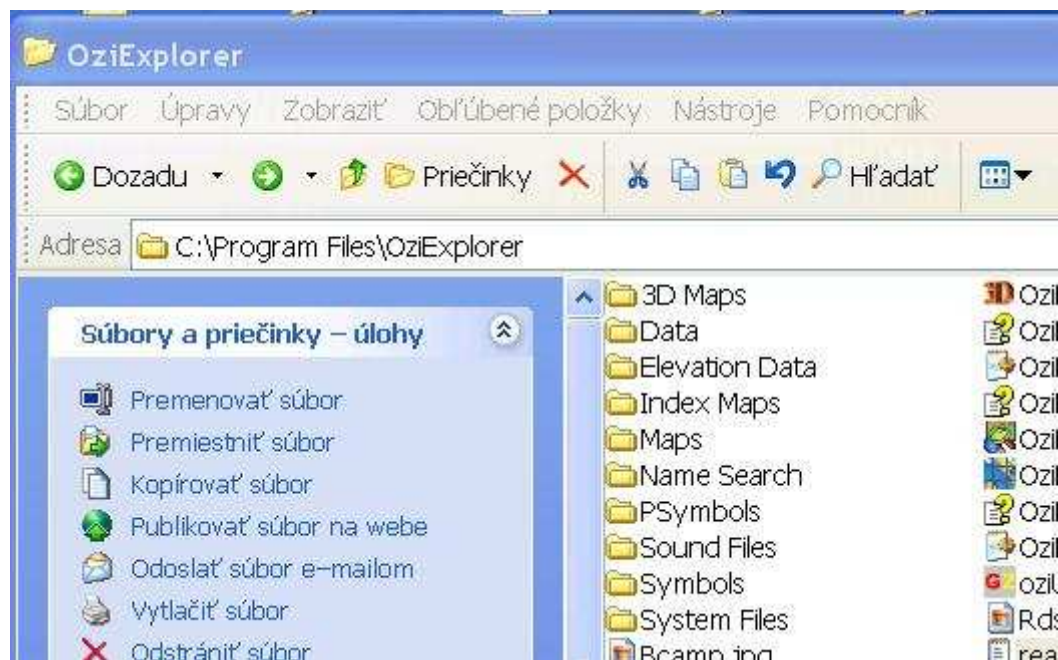
Súbory majú takéto názvy: N48E021.hgt.zip a podobne. Názov súboru určuje, že sa jedná o štvorec, ktorého ľavý dolný roh (správne vrchol) má zemepisné súradnice N48 a E021.

Zazipované dáta rozzipuj programom oziUnGzip, ktorý sa ti nainštaloval spoločne s OziExplorer 3D.



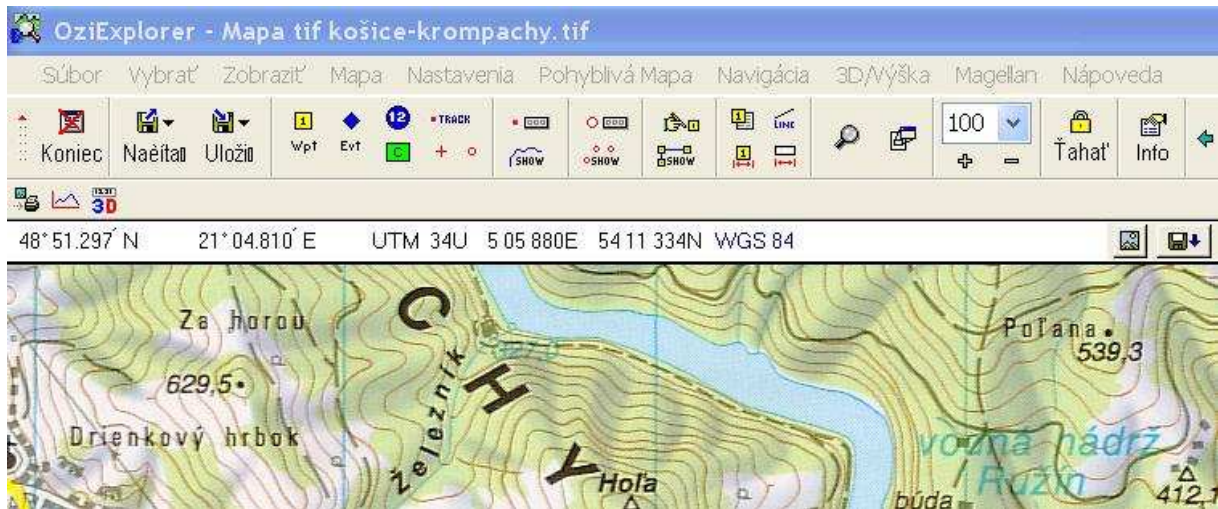
Dáta sa ti rozzipujú do toho istého priečinku.

Priečinok s rozzipovanými dátami s príponou .hgt prekopíruj do priečinku Elevation Data, ktorý sa ti vytvoril v priečinku OZIEXPLORER.

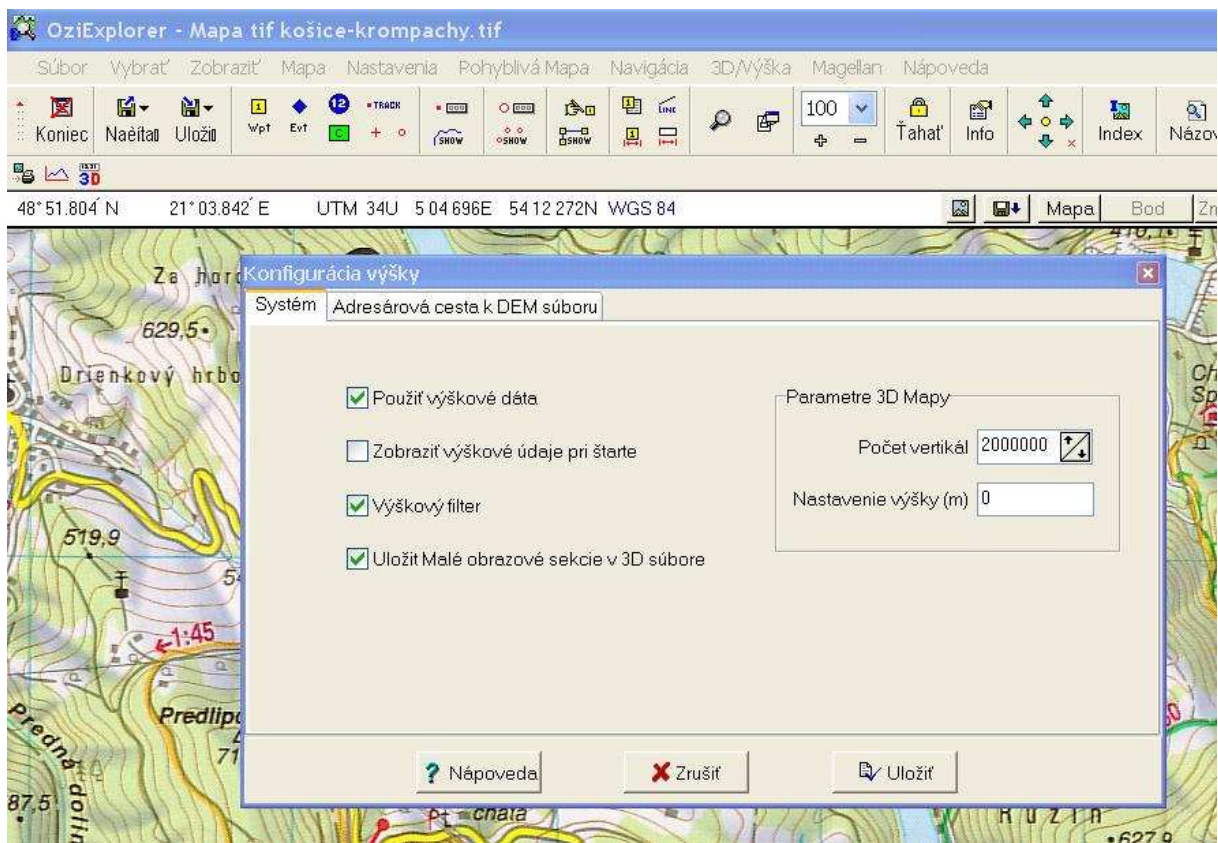


Môžeme prísť ku konfigurácii OziExplorera.

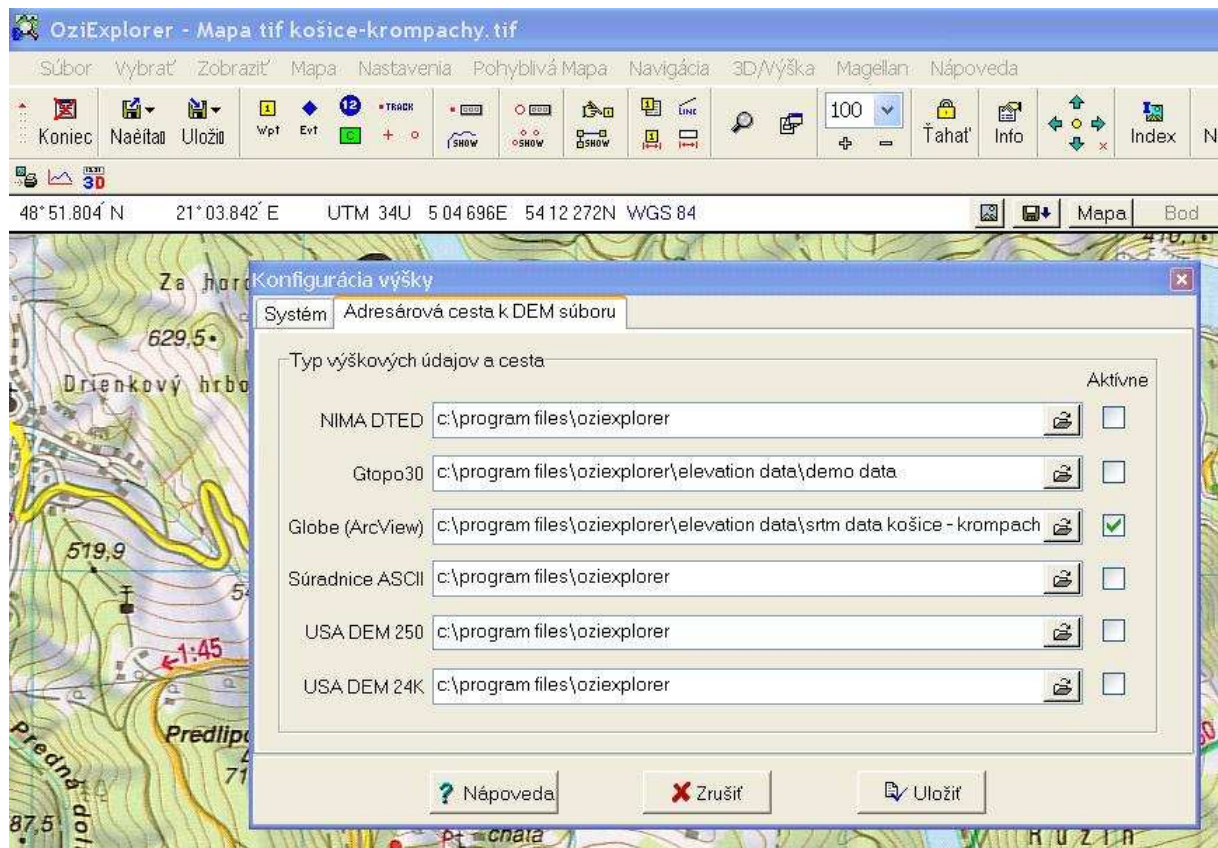
Teraz si spusti klasický OziExplorer. Všimni si, že na vrchnej lište ti pribudla ponuka 3D/výška.



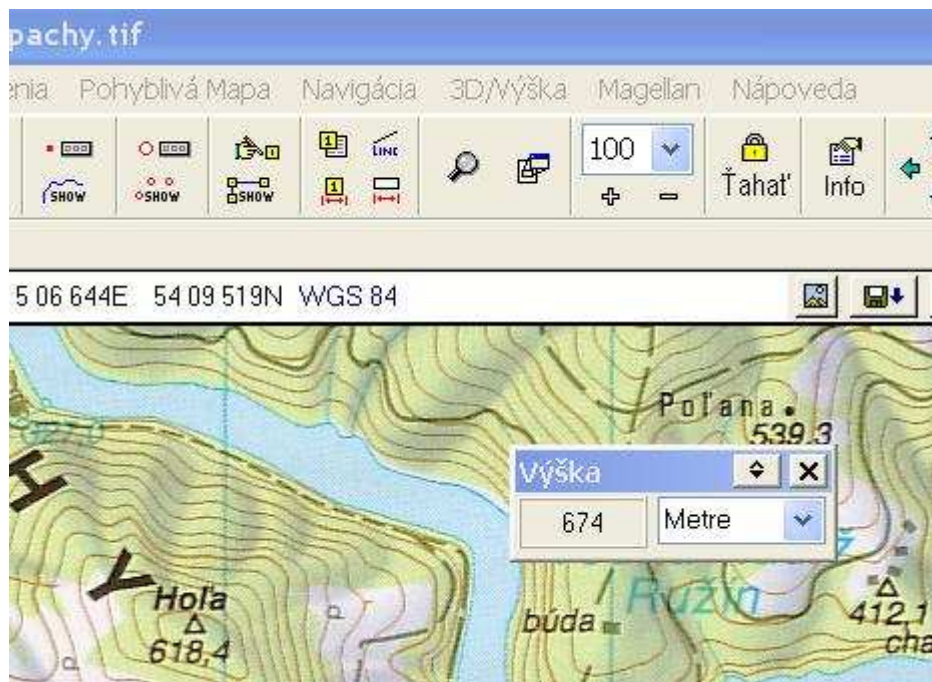
Z tejto ponuky si vyber Konfiguráciu výšky a záložku Systém nastav podľa obrázku nižšie.



Teraz nastav parametre záložky Adresárová cesta k DEM súboru, tým sa vytvorí cesta k výškovým dátam.

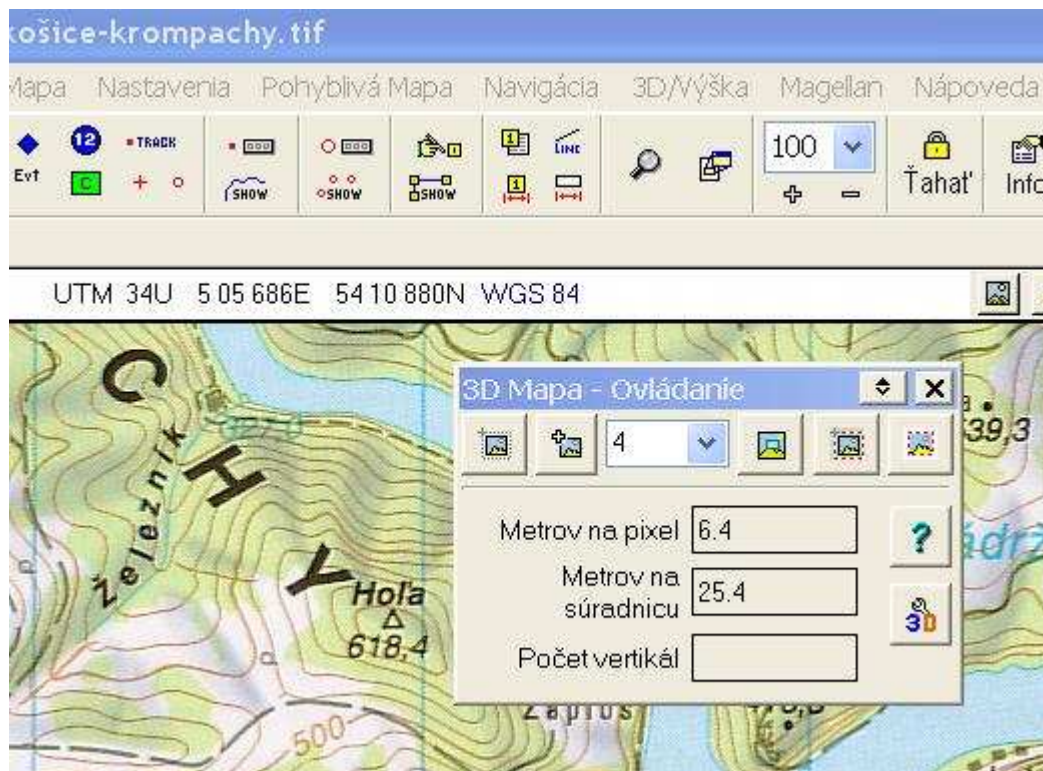


Všetky nastavenia už máme týmto urobené.

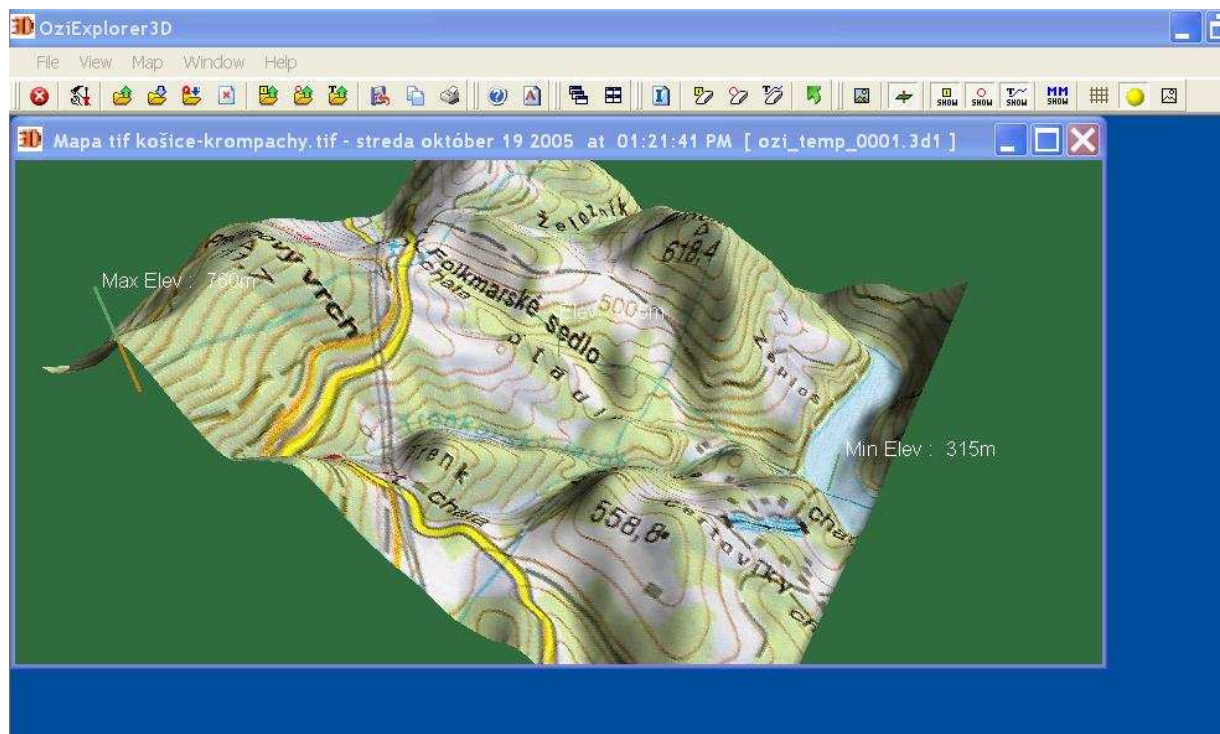


V ponuke 3D/Výška vyberieme Zobrazit údaje o výške. Objaví sa nám okno s výškovým údajom. Kurzor myši ukazuje na bod, ktorému zobrazená výška patrí.

Vyberieme si 3D mapa – ovládanie.



Vyznačíme si oblasť, ktorú chceme mať v 3D (prvé tlačidlo hore, zľava). 3D mapu vytvoríme druhým tlačidlom. Otvorí sa okno Oziexplorer 3D.



A teraz sa s tým len hrať.